

Ocam : Le vrai prix d'une complémentaire santé !

22/02/2017 | 07:30

Combien coûte réellement une complémentaire santé ? Quelles sont les garanties privilégiées par les assurés ? Pour répondre à ces questions, le comparateur Mutuelle-Conseil s'est penché sur 50 000 souscriptions conclues en 2016 via son portail*.

Si la publicité tire les prix vers le bas, avec la fameuse formule « à partir de... », les tarifs des contrats Ocam varient en réalité du simple au quintuple. L'enquête distingue 6 catégories de population aux besoins particuliers : les moins de 25 ans, les salariés sans et avec enfant, les TNS (travailleurs non salariés) sans et avec enfant, et enfin les seniors. Pour chacune d'elle, la plateforme met en rapport le prix moyen constaté pour une complémentaire santé et l'écart entre la formule la moins chère et celle la plus chère.



Copyright © Mutuelle Conseil 2017

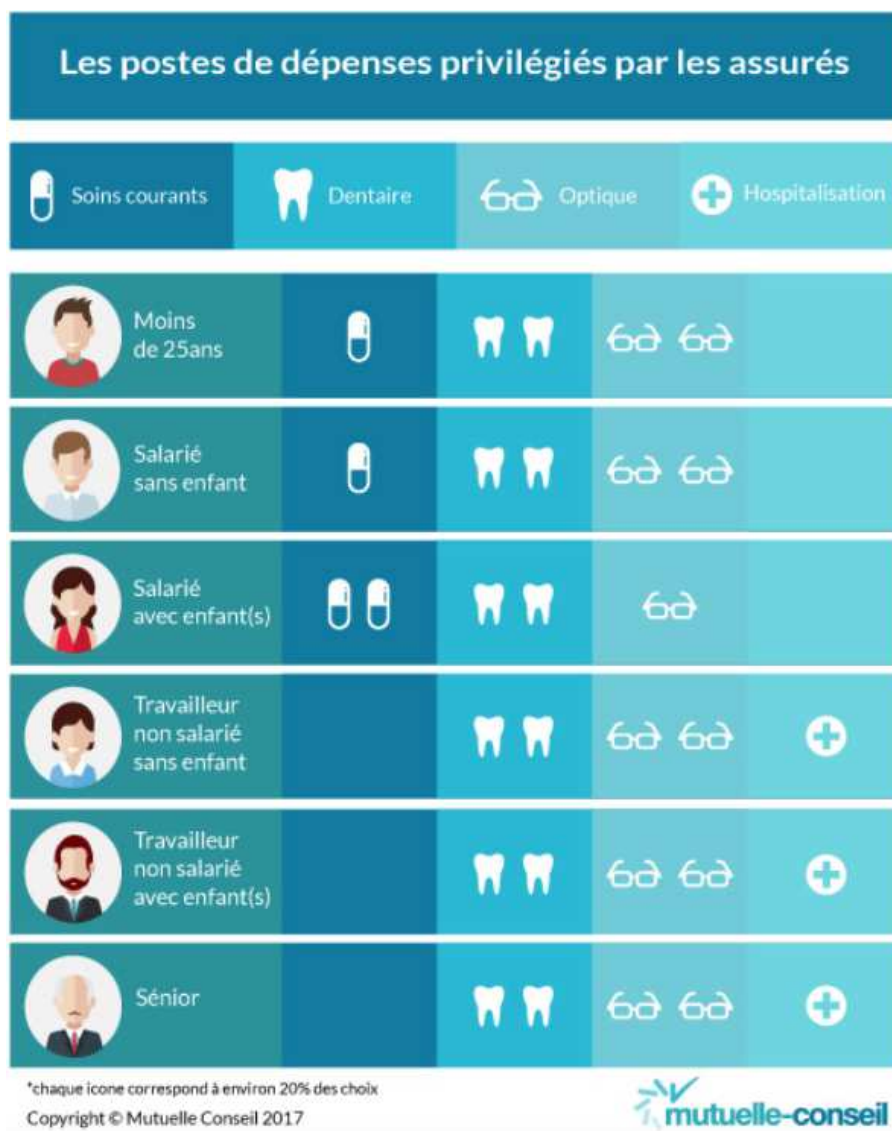


« Au regard des données collectées, les internautes s'orientent vers des contrats avec des garanties renforcées, en moyenne 2 fois plus chers que ceux affichant le prix le plus bas, analyse Julien

Fillaud, DG de mutuelle-conseil.com. Par ailleurs, sur un même profil avec des besoins en santé déterminés, il peut y avoir des écarts entre la formule la moins chère et la plus chère qui varient d'un rapport de 3 à 10 ! ».

Les garanties optique et dentaire privilégiées !

L'étude s'intéresse également aux garanties privilégiées par ces mêmes populations. Juniors et seniors n'ont évidemment pas les mêmes besoins quant aux soins courants et hospitaliers, mais tous se retrouvent sur des prises en charge solides en optique et dentaire. « Quel que soit l'âge, de bons remboursements sur ces deux postes sont privilégiés. Craignant des restes à charge trop élevés, ils cherchent des garanties renforcées », conclut Julien Fillaud.



***Pour cette étude, Mutuelle-Conseil.com a sélectionné parmi les profils d'assurés les plus représentatifs un échantillon de 50 000 mises en relation réalisées entre le 01/01/2016 et le 31/12/2016.**